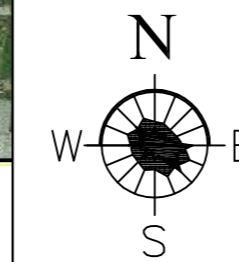
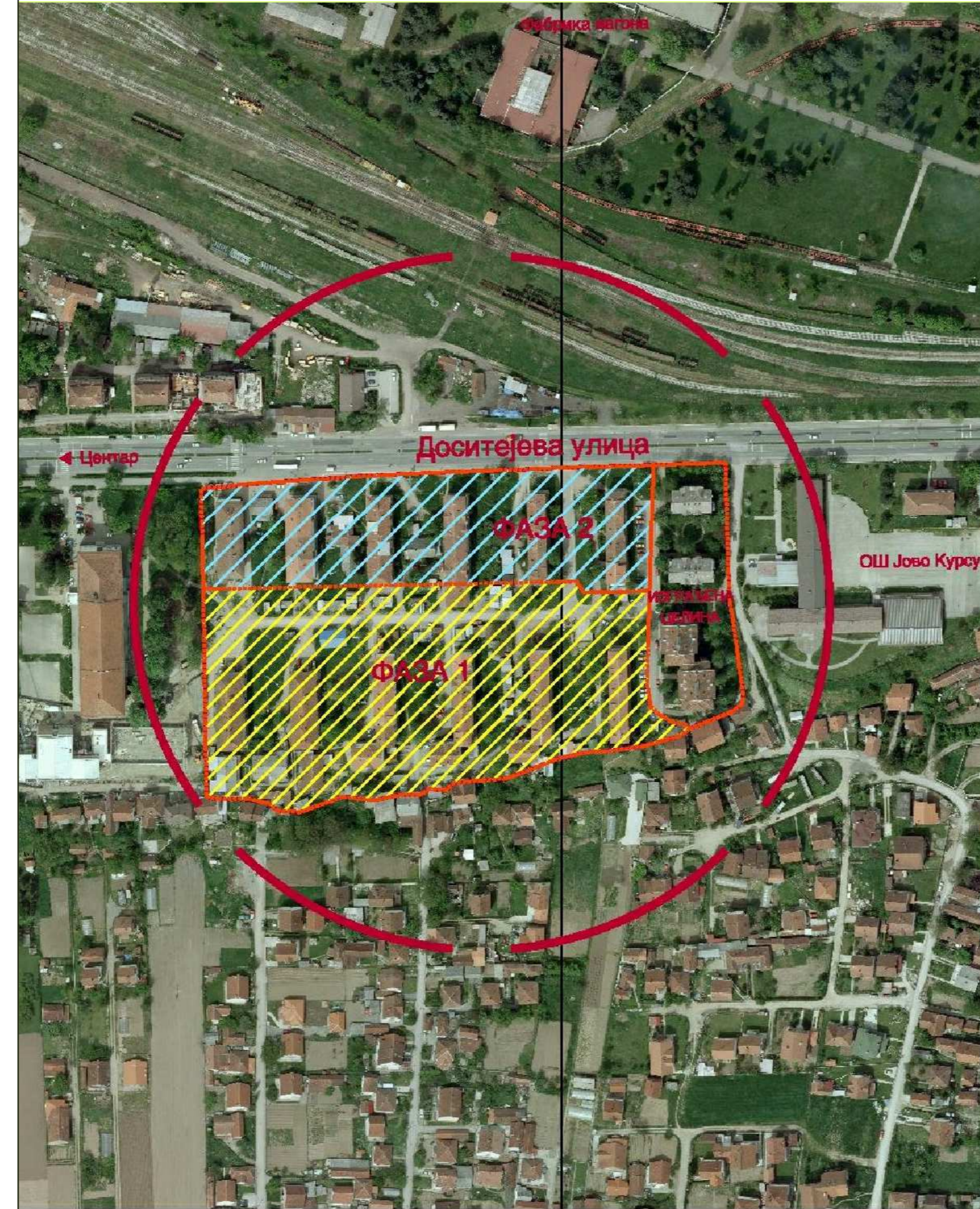


УРБАНИСТИЧКИ ПРОЈЕКАТ
 ЗА ИЗГРАДЊУ СТАМБЕНОГ НАСЕЉА
 У ДОСИТЕЈЕВОЈ УЛИЦИ У КРАЉЕВУ
 (ПРОЈЕКАТ УРБАНЕ РЕГЕНЕРАЦИЈЕ)

ПРИКАЗ ЛОКАЦИЈЕ СТАМБЕНОГ НАСЕЉА
 И ФАЗНОСТИ ИЗРАДЕ



ФЕБРУАР 2016

ДИРЕКЦИЈА ЗА ПЛАНИРАЊЕ И ИЗГРАДЊУ "КРАЉЕВО"		
руководилац израде	Предраг Терзић, дипл. инж. арх.	
сарадници		

3

лист бр.