

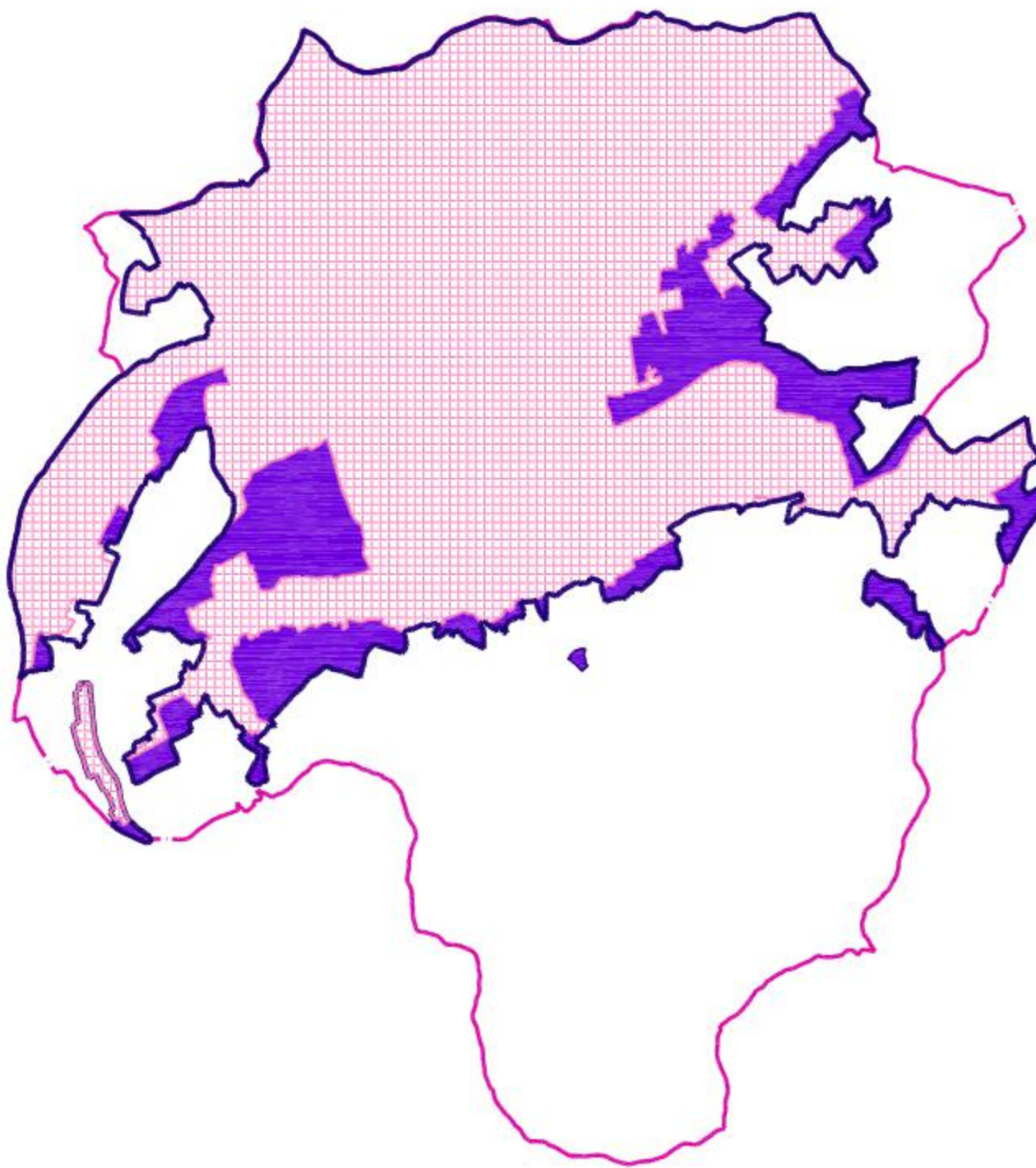


ЛЕГЕНДА

- површине наменете саобраћају (узине, пешачке стазе, бицикlistичке стазе, паркови, некатегорисани путеви...)
- објекти јавне намене у оквиру централних делатности (дом културе, библиотека, месна заједница, мултифункционални простори итд.)
- туризам-здравствени
- здравство
- школство
- деčја заштита
- спорт и рекреација
- парк
- споменик природе "Парк у Матарушкој Бањи"
- шуме ("Србијашуме")
- природно добро-заштитоно подручје научно-истраживачког резерват "Лежаник"
- уређене зелене површине
- заштитно зеленило
- комуналне површине
- гробље
- извор минералне воде
- водоток са објектима регулације
- заштитна зона водоснаблевања
- објекти од општег интереса-железничка пруга Краљево-Косово Поље

ШЕМАТСКИ ПРИКАЗ ПРЕДЛОЖЕНОГ ПРОШИРЕЊА ГРАЂЕВИНСКОГ ПОДРУЧЈА

- грађевинско подручје уређено претходним планом П-око 952 ха
- предложено проширење грађевинског подручја П-око 201 ха
- граница новог грађевинског подручја П-око 1155 ха



ПЛАН ГЕНЕРАЛНЕ РЕГУЛАЦИЈЕ НАСЕЉЕНОГ МЕСТА МАТАРУШКА БАЊА
ГРАЂЕВИНСКО ПОДРУЧЈЕ И ПОВРШИНЕ ЈАВНЕ НАМЕНЕ

Р = 1/5000

- граница Плана генералне регулације П-око 2168 ха
- граница грађевинског подручја П-око 1155 ха
- регулациона линија

	ЈАВНО ПРЕДУЗЕЋЕ ЗА УРЕЂИВАЊЕ ГРАЂЕВИНСКОГ ЗЕМЉИШТА "КРАЉЕВО" одговорни инжењер: Зорана Мајсторовић, дипл. инж. арх. сарадници: Горан Вуковић, дипл. инж. саобр., Душан Стрелић, дипл. инж. град., Срђан Јаћин, дипл. инж. град., Магдалина Савић, дипл. прост. план., Марија Милошевић, дипл. инж. град.	5
НОВЕМБАР 2016.	лист 9/	