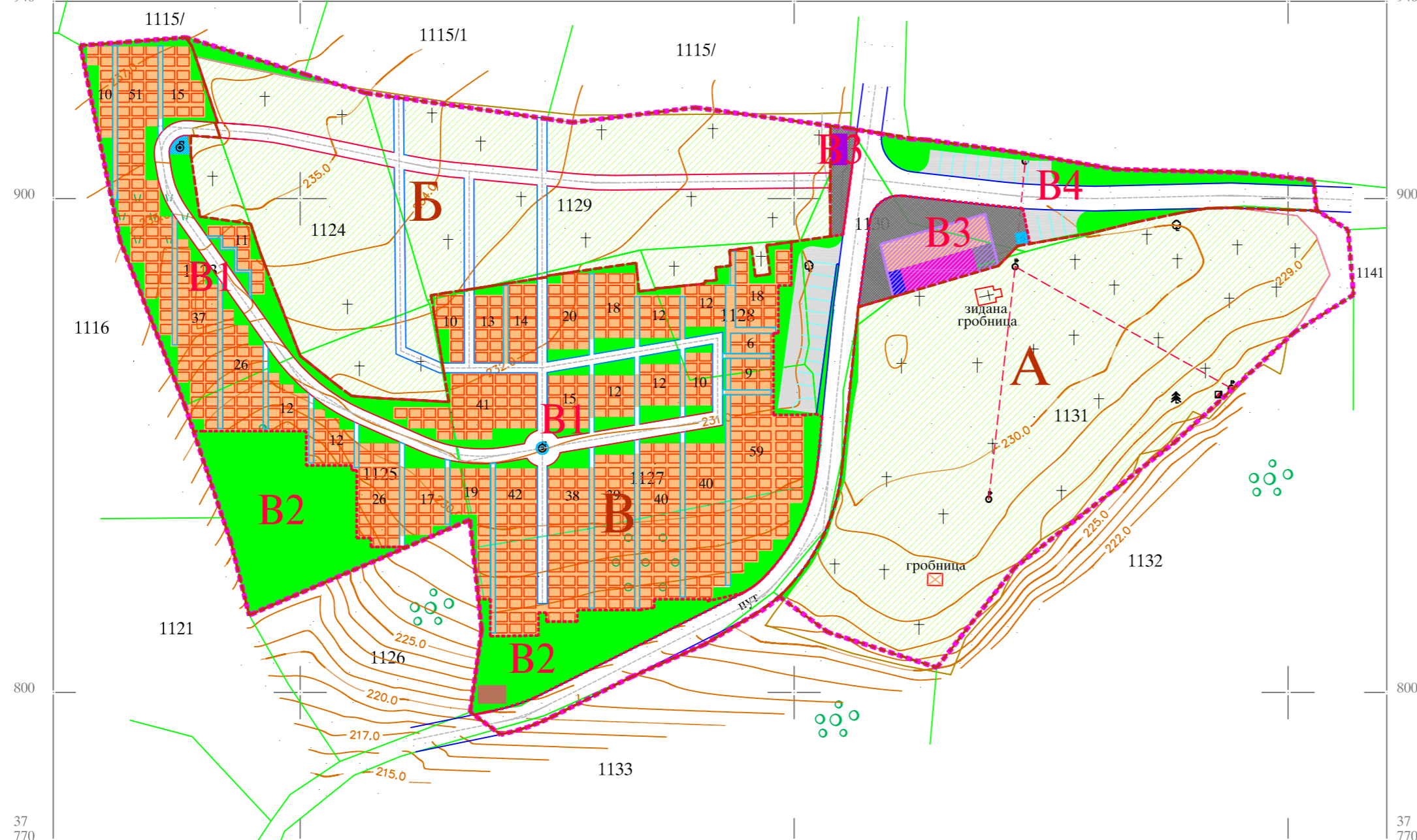


**КАТАСТАРСКО -ТОПОГРАФСКИ ПЛАН
НА КП. БР. 1123, 1124, 1125, 1126, 1127,1129, део 1130 и 1131 КО ЗАКЛОПАЧА**

Република Србија
Град Краљево
КО Заклопача

Детаљни лист бр.1



Снимање извршено:
Дана:05.07.2007.године
Преглед и овера плана:
РГЗ СКН КРАЉЕВО

РАЗМЕРА 1:1000

”ГЕОСИГМА”

Петровић Драгиша, геоматар

ПЛАН ДЕТАЉНЕ РЕГУЛАЦИЈЕ

**ЗА ПРОШИРЕЊЕ И УРЕЂЕЊЕ
ГРОБЉА У ЗАКЛОПАЧИ
НА КП. БР. 1123,1124,1125, 1126, 1127,1128, 1129,
део 1130 И 1131 КО ЗАКЛОПАЧА**

ПОДЕЛА НА ЦЕЛИНЕ И ЗОНЕ

Легенда

P=1/1000

- граница Плана детаљне регулације проширења и уређења гробља у Заклопачи П=2.18.88ха
- заузете површине - постојеће гробље око П=0.97.03ха
- новопланиране површине за сахрањивање око П=0.53.06ха
- заштитно зеленило
- површина за реконструкцију и доградњу капеле
- површина за изградњу септичке јаме
- поплочање
- површина планирана за чесме
- продајни објекти (свеће, цвеће.....)
- граница урбанистичког целине
- граница урбанистичке зоне
- ознака урбанистичког целине
- ознака урбанистичке зоне

ружа ветрова



октобар 2009.год.

ДИРЕКЦИЈА ЗА ПЛАНИРАЊЕ И ИЗГРАДЊУ КРАЉЕВО
СЕКТОР ЗА ПРОСТОРНО И УРБАНИСТИЧКО ПЛАНИРАЊЕ

руководилац израде: Марина Симеуновић-Радовић,дипл.инж.арх.

сарадници: Драган Јемуовић,дипл.прос.план.

лист бр.

6