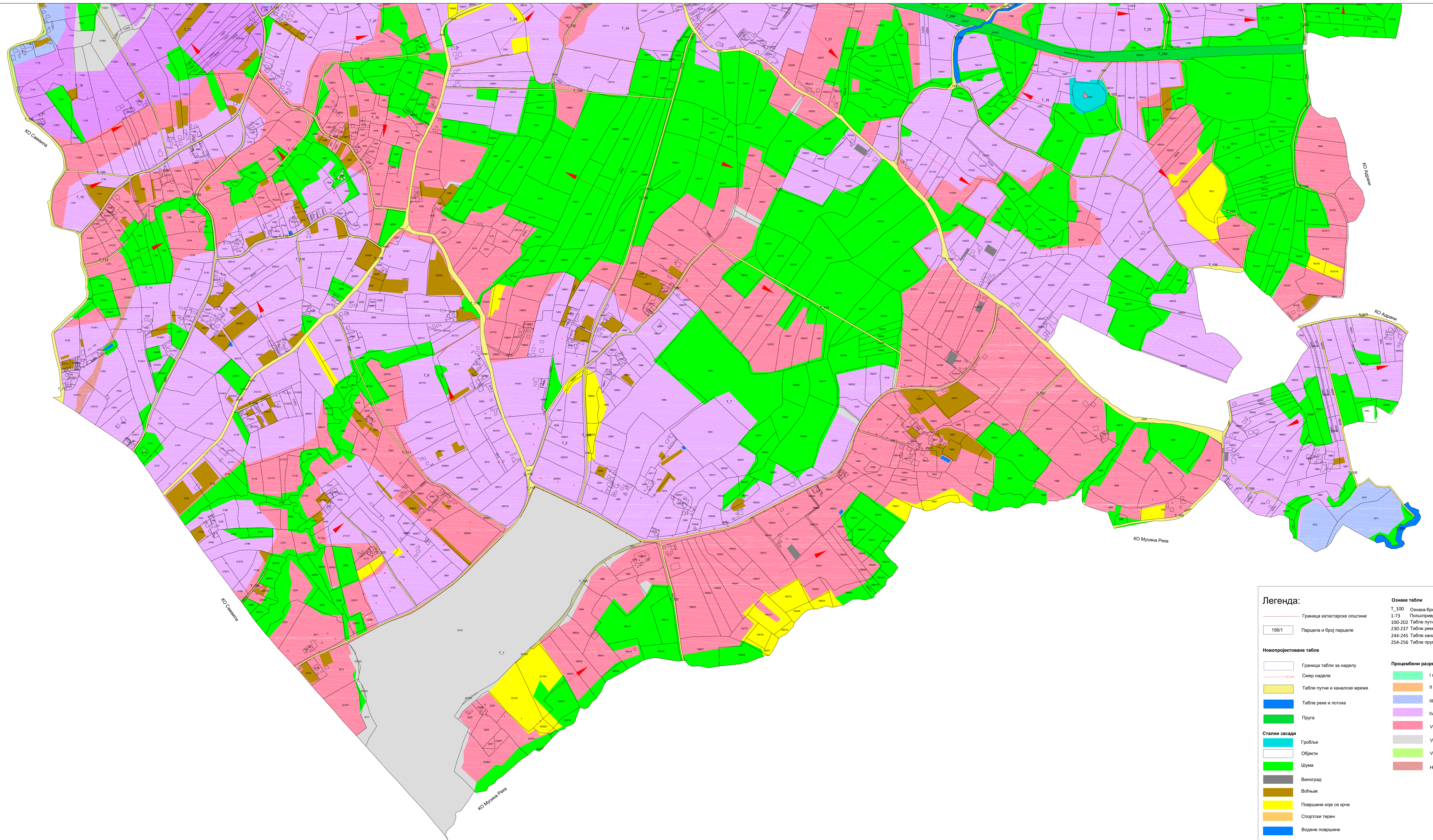


Прегледни план пројекта новог стања (Део 2)



Легенда:

| | |
|------------------------------|-----------------------------|
| Граница катастарске општине | Ознаке табла |
| 156/1 Парцела и број парцеле | T_100 Ознака-број табла |
| Новопроектоване табле | 1-73 Польскомерне табле |
| Граница табла за наделу | 100-202 Табле путне мреже |
| Смер наделе | 230-237 Табле реке и потока |
| Табле путне и каналске мреже | 244-245 Табле канала |
| Табле реке и потока | 254-256 Табле пруга |
| Пруга | Процентни разреди |
| Стални засади | I проц. разред |
| Гробиље | II проц. разред |
| Објекти | III проц. разред |
| Шума | IV проц. разред |
| Виноград | V проц. разред |
| Воћњак | VI проц. разред |
| Површине које се крче | VII проц. разред |
| Спортски терен | Неплодна површина |
| Водене површине | |
| Далеководи | |
| Далеководи | |
| Трало станице | |

Инвеститор:
Град Краљево
Председник комисије за комасацију:
Драшко Величковић дипл.правник

Извођач радова:
Еврогеоматика д.о.о.

Размера 1:15 000

На јавном увиду од _____ до _____ 2024.године

